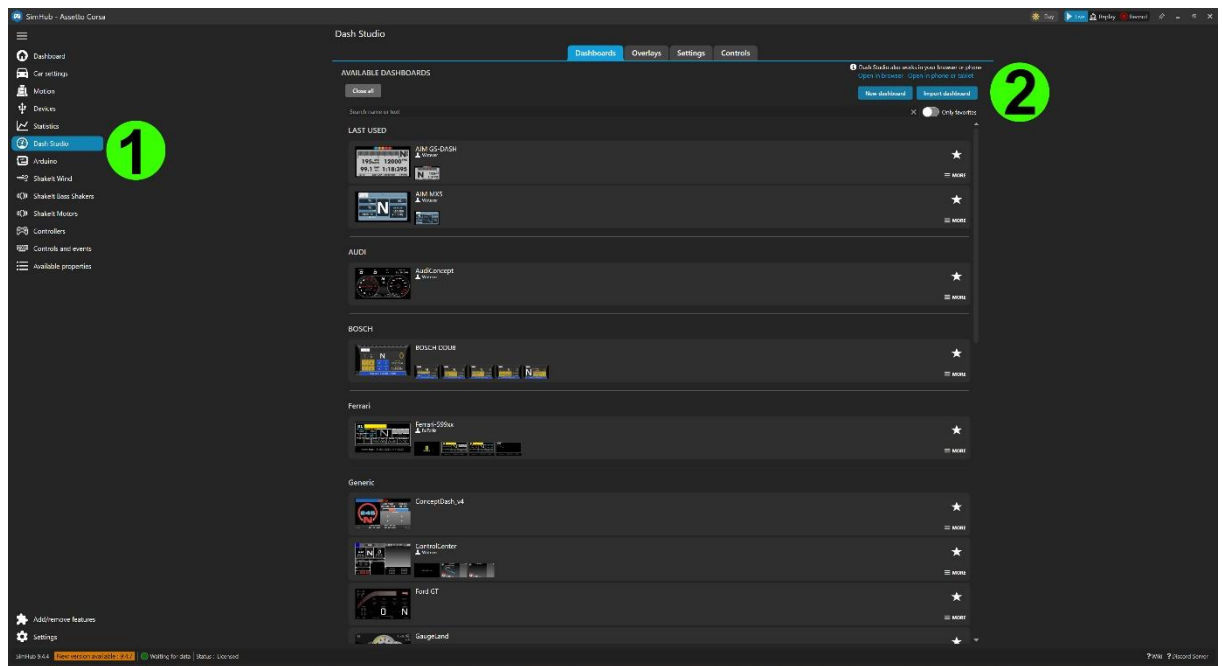


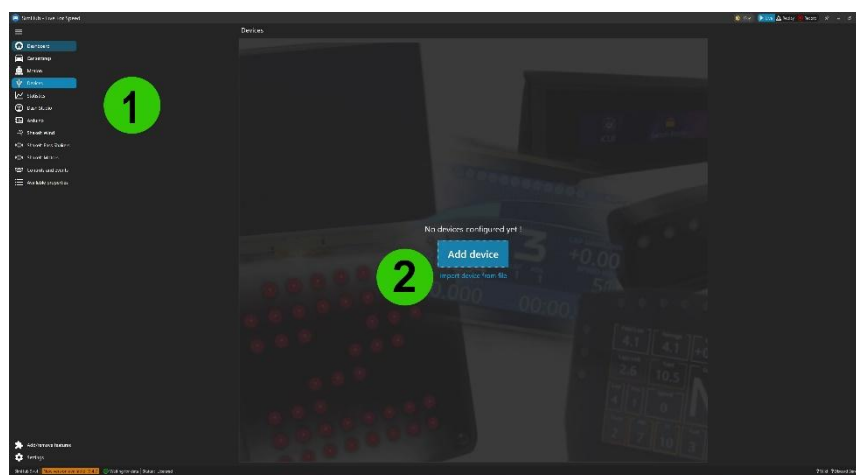
Manuel – Motion Dashboard V1 – Fichier uniquement

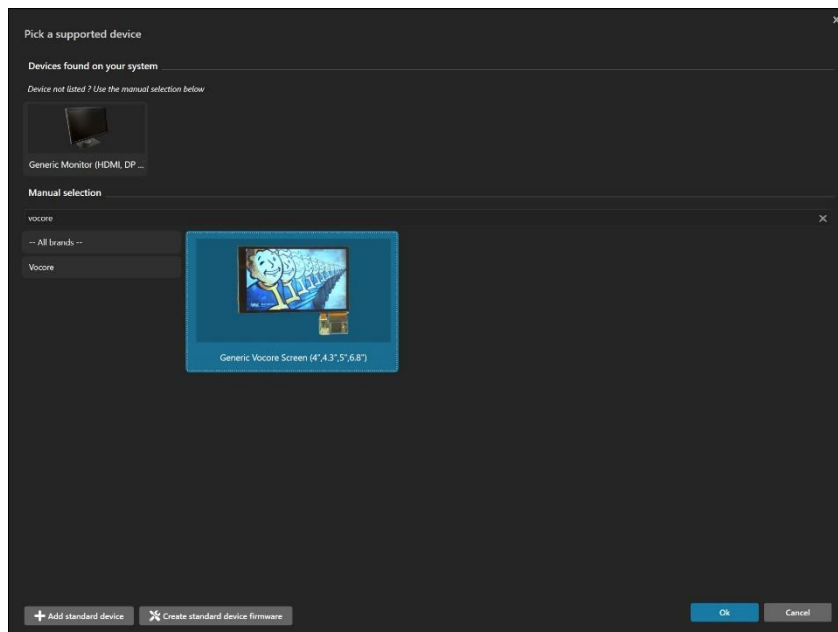
Paramétrage Simhub

- 1) Ajouter le Dash reçu par mail en cliquant sur l'onglet Dash Studio, puis « Importer Dashboard »

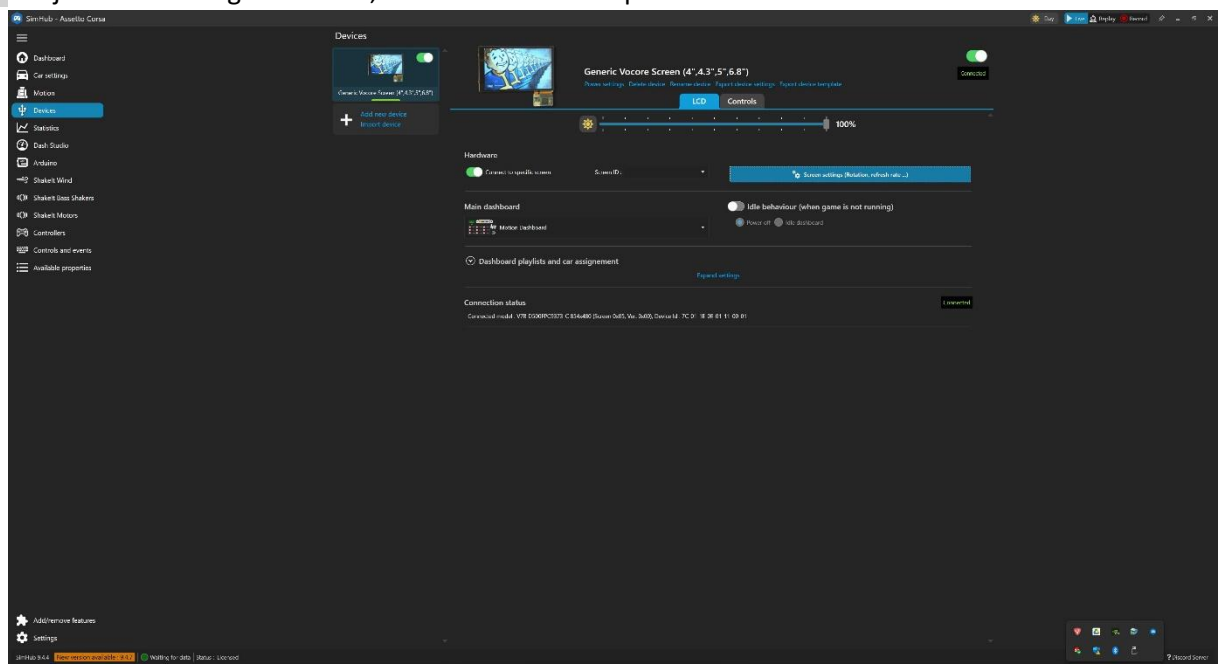


- 2) Installer les drivers Vocore disponibles sur le site [Simhub](https://simhub.io).
- 3) Ajouter l'écran Vocore dans Simhub

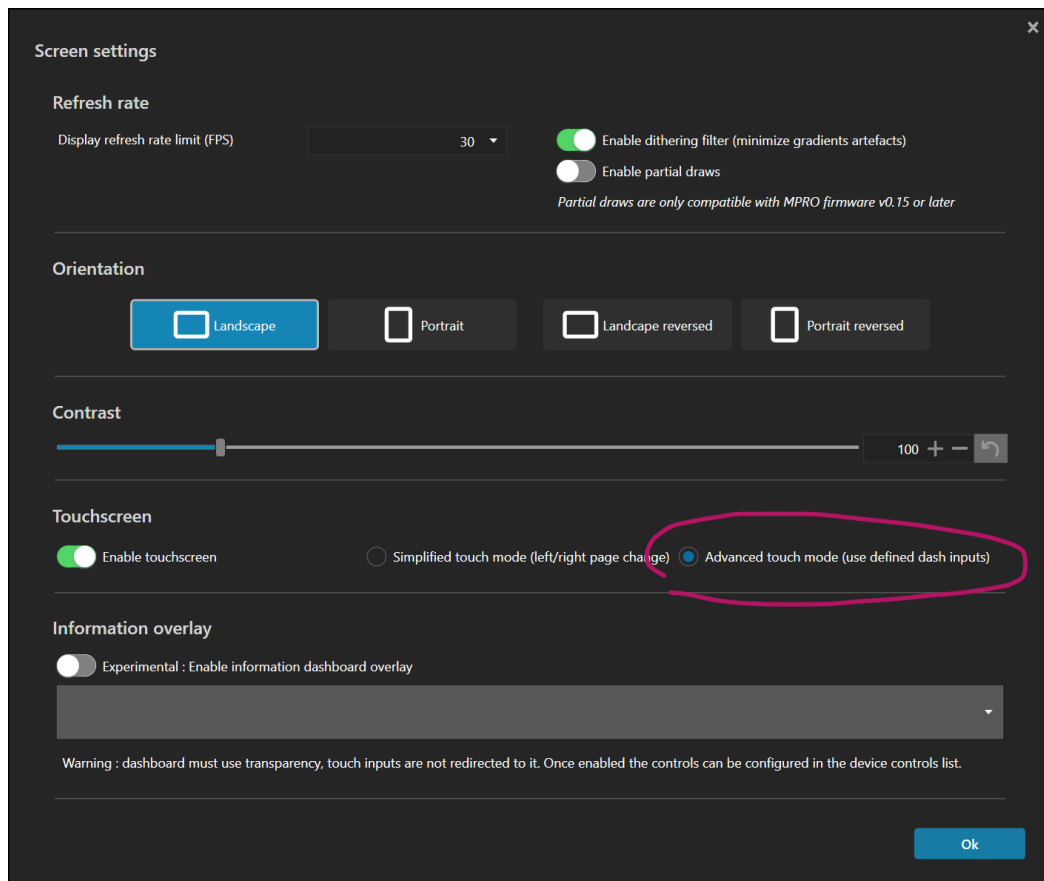




4) Toujours dans l'onglet Devices, associez l'écran à la présentation « Motion Dashboard »



5) Cliquer ensuite sur « Screen settings (Rotation, refresh rate...) »
Sélectionner « Advanced touch mode (use defined dash inputs) »

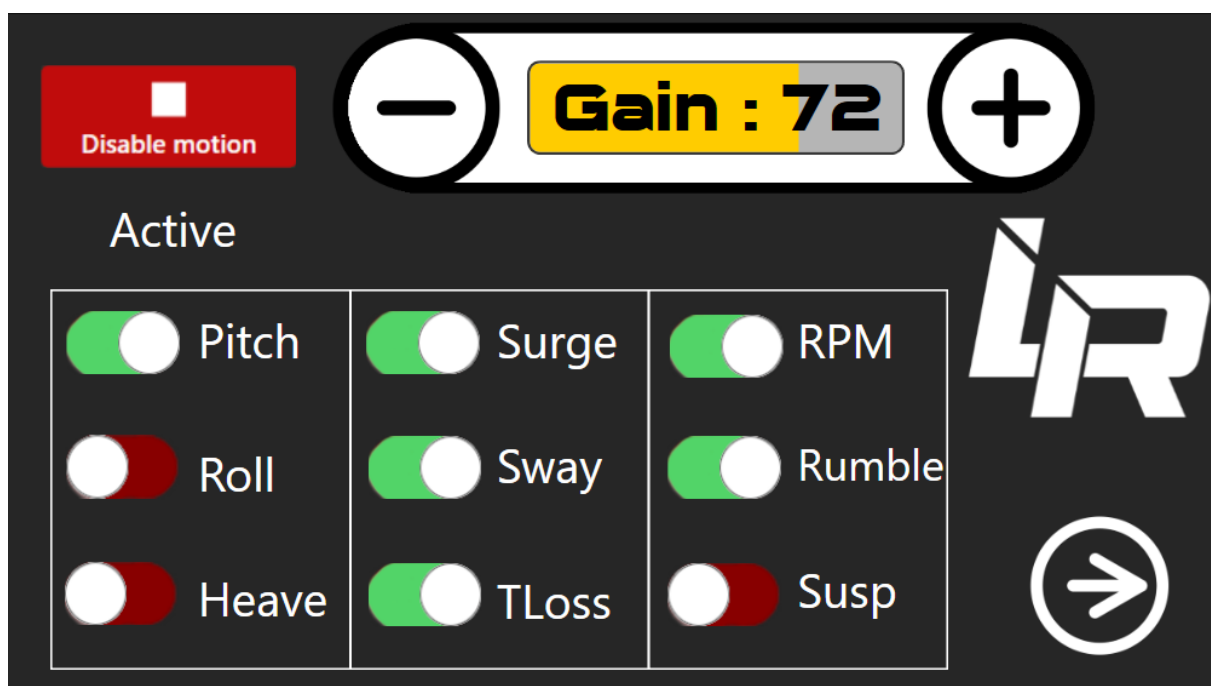


6) C'est terminé, l'écran est prêt à être utilisé. Dès que Simhub est lancé, l'écran s'allume.

Statuts

L'affichage indique l'état de votre Control Cox :

	Control Box	Motion	Moteurs
Not Found	Non détectée	Inactive	Moteurs inactifs
Disabled	Connectée	Inactive	Moteurs inactifs
Idle	Connectée	Inactive	Moteurs inactifs
Active	Connectée	Active	Moteurs actifs



Une question ?

[Contactez nous sur lebois-racing-store.fr !](https://lebois-racing-store.fr)